

DIVING LOG BOOK

DIVE No.

821

DATE

May 2,2009

LOCATION

rota

AIR START

200 bar

POINT

センハノン
オフ ドロップ

AIR END

80 bar

TIME ENT

10:42

VISIBILITY

30 m

TIME EXT

11:29

WAVE/CURRENT

MIDIUM/SMALL

DIVE TIME

47 min.

SUIT

3 mm

DEPTH MAX

28.9 m

WEIGHT

2 kg

DEPTH AVE

13.4 m

TEMP. AIR

FISH

TEMP. BOT.

28 °C

ゼブラハゼ モンツキカエルウオ
ヘルフリッチ

DM/BUDDY

WACHI

KUMANOMI

ハナビラ

COMMENTS



WATANABE SACHIE

www.poyon3.com

poyon3@poyon3.com

1806-212 OSHIMA SHIROTORI-CHO
GUJO-SHI GIFU 501-5124 JAPAN

TEL/FAX +81-575-82-2190

DIVING LOG BOOK

DIVE No.

822

DATE

May 2,2009

LOCATION

rota

AIR START

200 bar

POINT

ロタホール

AIR END

60 bar

TIME ENT

13:26

VISIBILITY

30 m

TIME EXT

14:11

WAVE/CURRENT

MIDIUM/SMALL

DIVE TIME

45 min.

SUIT

3 mm

DEPTH MAX

19.8 m

WEIGHT

2 kg

DEPTH AVE

11.6 m

TEMP. AIR

FISH

TEMP. BOT.

28 °C

コクテンフグ カスマアジ クマザ
サハナムロ

DM/BUDDY

WACHI

KUMANOMI

COMMENTS

ホール内へもうねりが入って濁る。



WATANABE SACHIE

www.poyon3.com

poyon3@poyon3.com

1806-212 OSHIMA SHIROTORI-CHO
GUJO-SHI GIFU 501-5124 JAPAN

TEL/FAX +81-575-82-2190

DIVING LOG BOOK

DIVE No.

823

DATE

May 2,2009

LOCATION

rota

AIR START

200 bar

POINT

ピナタンリーフ

AIR END

100 bar

TIME ENT

16:15

VISIBILITY

20 m

TIME EXT

1700

WAVE/CURRENT

MIDIUM/NONE

DIVE TIME

45 min.

SUIT

3 mm

DEPTH MAX

20.4 m

WEIGHT

2 kg

DEPTH AVE

14.9 m

TEMP. AIR

FISH

TEMP. BOT.

28 °C

コクテンフグ フタイロカエルウオ
クラゲ

DM/BUDDY

WACHI

KUMANOMI

オレンジフィン（タマゴを産みたて）

COMMENTS

東京苑で刺身定食を食べた。解凍するのに時間がなかった感じで、ジャリジャリだった。



WATANABE SACHIE

www.poyon3.com

poyon3@poyon3.com

1806-212 OSHIMA SHIROTORI-CHO
GUJO-SHI GIFU 501-5124 JAPAN

TEL/FAX +81-575-82-2190

DIVING LOG BOOK

DIVE No.

824

DATE

May 3,2009

LOCATION

rota

AIR START

200 bar

POINT

松運丸

AIR END

100 bar

TIME ENT

10:30

VISIBILITY

30 m

TIME EXT

11:09

WAVE/CURRENT

MIDIUM/NONE

DIVE TIME

39 min.

SUIT

3 mm

DEPTH MAX

29.8 m

WEIGHT

2 kg

DEPTH AVE

16.4 m

TEMP. AIR

FISH

TEMP. BOT.

28 °C

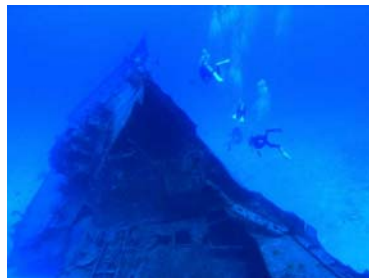
バラフェダイ ガーデンイール ウ
ミウシの子供

DM/BUDDY

TAKAKU

KUMANOMI

COMMENTS



WATANABE SACHIE

www.poyon3.com

poyon3@poyon3.com

1806-212 OSHIMA SHIROTORI-CHO
GUJO-SHI GIFU 501-5124 JAPAN

TEL/FAX +81-575-82-2190

DIVING LOG BOOK

DIVE No.

825

DATE

May 3,2009

LOCATION

rota

AIR START

200 bar

POINT

NO.1ポイント

AIR END

90 bar

TIME ENT

12:49

VISIBILITY

30 m

TIME EXT

13:32

WAVE/CURRENT

SMALL/NONE

DIVE TIME

43 min.

SUIT

3 mm

DEPTH MAX

22.2 m

WEIGHT

2 kg

DEPTH AVE

15.5 m

TEMP. AIR

FISH

TEMP. BOT.

28 °C

オニヒトデ ヨスジフエダイ クロ
ユリハゼ レッドバンディドブラウン
ゴビー イッテンチョウチョウウオ
チョウハン タテジマキンチャクダ
イ ハタテハゼ ハナゴイ フ
タイロカエルウオ

DM/BUDDY

TAKAKU

KUMANOMI

オレンジフィン

COMMENTS

浮上したらポートが沈みかけていた。その後沈んだので他のポートで帰った。当日中に引き上げられて戻ってきたが、翌日には“誰かが穴を開けた”という噂が口々にひろがったらしい。



WATANABE SACHIE

www.poyon3.com

poyon3@poyon3.com

1806-212 OSHIMA SHIROTORI-CHO
GUJO-SHI GIFU 501-5124 JAPAN

TEL/FAX +81-575-82-2190

DIVING LOG BOOK

DIVE No.

826

DATE

May 3,2009

LOCATION

rota

AIR START

200 bar

POINT

ジェリーズレイク

AIR END

100 bar

TIME ENT

16:04

VISIBILITY

15 m

TIME EXT

16:54

WAVE/CURRENT

SMALL/NONE

DIVE TIME

50 min.

SUIT

3 mm

DEPTH MAX

18.0 m

WEIGHT

2 kg

DEPTH AVE

13.4 m

TEMP. AIR

FISH

TEMP. BOT.

28 °C

コクテンフグ ハタタテシノビハゼ
ロクセンシュリンブゴビー ガーデ
ニール

DM/BUDDY

TAKAKU

KUMANOMI

COMMENTS

コクテンフグをガイドが膨らませた。かわいそうだった。ピザリアで夕食。シーフードピザ1枚とシュリンブ・スパを食ったが量が多くてやっとなで食べた。味は良かった。



WATANABE SACHIE

www.poyon3.com

poyon3@poyon3.com

1806-212 OSHIMA SHIROTORI-CHO
GUJO-SHI GIFU 501-5124 JAPAN

TEL/FAX +81-575-82-2190

DIVING LOG BOOK

DIVE No.

827

DATE

May 4,2009

LOCATION

rota

AIR START

200 bar

POINT

ファイヤーワークス

AIR END

100 bar

TIME ENT

11:03

VISIBILITY

45 m

TIME EXT

11:53

WAVE/CURRENT

SMALL/NONE

DIVE TIME

50 min.

SUIT

3 mm

DEPTH MAX

21.3 m

WEIGHT

2 kg

DEPTH AVE

13.7 m

TEMP. AIR

FISH

TEMP. BOT.

28 °C

オトヒメエビ ヒベリクロスジウミウシ
コクテンフグ ハナゴイ クロハコフ
グ フタイロカエルウオ モンツキカエ
ルウオ インドカエルウオ ガーデンイ
ール モンスズメダイ ソラスズメダイ
ロクセンスズメダイ ヨスジフエダイ
ブラックチップ ミナミハタタテダイ

DM/BUDDY

TAKAKU

KUMANOMI

ダスキー

COMMENTS

船上でイルカの群れ



WATANABE SACHIE

www.poyon3.com

poyon3@poyon3.com

1806-212 OSHIMA SHIROTORI-CHO
GUJO-SHI GIFU 501-5124 JAPAN

TEL/FAX +81-575-82-2190

DIVING LOG BOOK

DIVE No.

828

DATE

May 4,2009

LOCATION

rota

AIR START

200 bar

POINT

テーブルトップ

AIR END

60 bar

TIME ENT

13:33

VISIBILITY

30 m

TIME EXT

14:22

WAVE/CURRENT

SMALL/SMALL

DIVE TIME

49 min.

SUIT

3 mm

DEPTH MAX

19.5 m

WEIGHT

2 kg

DEPTH AVE

13.7 m

TEMP. AIR

FISH

TEMP. BOT.

28 °C

コクテンフグ キイロハギ ヤマブ
キハゼ アカヒメジ テンカタギ
(yg) イロブダイ (yg) ブロン
ズリーフロミス (茶色ノ小魚) ミス
ジチョウチョウウオ クロユリハゼ

DM/BUDDY

TAKAKU

KUMANOMI

COMMENTS

WATANABE SACHIE

www.poyon3.com

poyon3@poyon3.com

1806-212 OSHIMA SHIROTORI-CHO
GUJO-SHI GIFU 501-5124 JAPAN

TEL/FAX +81-575-82-2190



DIVING LOG BOOK

DIVE No.

829

DATE

May 4,2009

LOCATION

rota

AIR START

200 bar

POINT

ラウンドハウス

AIR END

60 bar

TIME ENT

16:18

VISIBILITY

40 m

TIME EXT

17:06

WAVE/CURRENT

SMALL/NONE

DIVE TIME

48 min.

SUIT

3 mm

DEPTH MAX

21.0 m

WEIGHT

2 kg

DEPTH AVE

15.2 m

TEMP. AIR

FISH

TEMP. BOT.

28 °C

ナマコ ハタタテシノビハゼ

DM/BUDDY

TAKAKU

KUMANOMI

COMMENTS

夕方になって暗かった。日本語の看板のある店で夕食（イカのココナッツミルク、フライ）



WATANABE SACHIE

www.poyon3.com

poyon3@poyon3.com

1806-212 OSHIMA SHIROTORI-CHO
GUJO-SHI GIFU 501-5124 JAPAN

TEL/FAX +81-575-82-2190

DIVING LOG BOOK

DIVE No.

830

DATE

May 5,2009

LOCATION

rota

AIR START

200 bar

POINT

センハノン ドロップ
オフ

AIR END

60 bar

TIME ENT

10:34

VISIBILITY

40 m

TIME EXT

11:19

WAVE/CURRENT

SMALL/SMALL

DIVE TIME

45 min.

SUIT

3 mm

DEPTH MAX

30.1 m

WEIGHT

2 kg

DEPTH AVE

15.8 m

TEMP. AIR

FISH

TEMP. BOT.

28 °C

ヘルフリッチ ヘラルドコガネヤッコ
ナポレオン モンツキカエルウオ
トンプソンバタフライ マダラタ
ルミ ウメイロモドキ ヒレホシミ
ノカサゴ ウミウシ

DM/BUDDY

TAKAKU

KUMANOMI

COMMENTS



WATANABE SACHIE

www.poyon3.com

poyon3@poyon3.com

1806-212 OSHIMA SHIROTORI-CHO
GUJO-SHI GIFU 501-5124 JAPAN

TEL/FAX +81-575-82-2190

DIVING LOG BOOK

DIVE No.

831

DATE

May 5,2009

LOCATION

rota

AIR START

190 bar

POINT

ロタホール

AIR END

60 bar

TIME ENT

13:08

VISIBILITY

30 m

TIME EXT

13:54

WAVE/CURRENT

FLAT/NONE

DIVE TIME

46 min.

SUIT

3 mm

DEPTH MAX

30.5 m

WEIGHT

2 kg

DEPTH AVE

12.5 m

TEMP. AIR

FISH

TEMP. BOT.

28 °C

モンツキカエルウオ フタイロカエルウオ
ベニツキタテガミカエルウオ インド
カエルウオ アオマスク モンガラカワ
ハギ コクテンフグ マダラタルミ
リュウキュウハタンポ イケガツオ ヒ
メテングハゼ キビナゴ

DM/BUDDY

TAKAKU

KUMANOMI

COMMENTS

朝から天気が悪かったがエントリーした
ころから回復して光が入った。



WATANABE SACHIE

www.poyon3.com

poyon3@poyon3.com

1806-212 OSHIMA SHIROTORI-CHO
GUJO-SHI GIFU 501-5124 JAPAN

TEL/FAX +81-575-82-2190

DIVING LOG BOOK

DIVE No.

832

DATE

May 5,2009

LOCATION

rota

AIR START

190 bar

POINT

ピナタンリーフⅡ

AIR END

60 bar

TIME ENT

15:39

VISIBILITY

30 m

TIME EXT

16:31

WAVE/CURRENT

FLAT/NONE

DIVE TIME

52 min.

SUIT

3 mm

DEPTH MAX

13.7 m

WEIGHT

2 kg

DEPTH AVE

8.8 m

TEMP. AIR

FISH

TEMP. BOT.

28 °C

ツバメウオ シマハギ モンツキカ
エルウオ クロユリハゼ (yg) ア
カヒメジ イッテンチョウチョウウオ

DM/BUDDY

TAKAKU

KUMANOMI

ダスキー

COMMENTS

砂地でブルーと白がきれいなポイント。
シマハギの大きな群れがいた。今回のロ
タは台風の影響で南風が強く、波が高
く、うねりも入っていた。そのため、透
明度もあまり良くなかった。



WATANABE SACHIE

www.poyon3.com

poyon3@poyon3.com

1806-212 OSHIMA SHIROTORI-CHO
GUJO-SHI GIFU 501-5124 JAPAN

TEL/FAX +81-575-82-2190